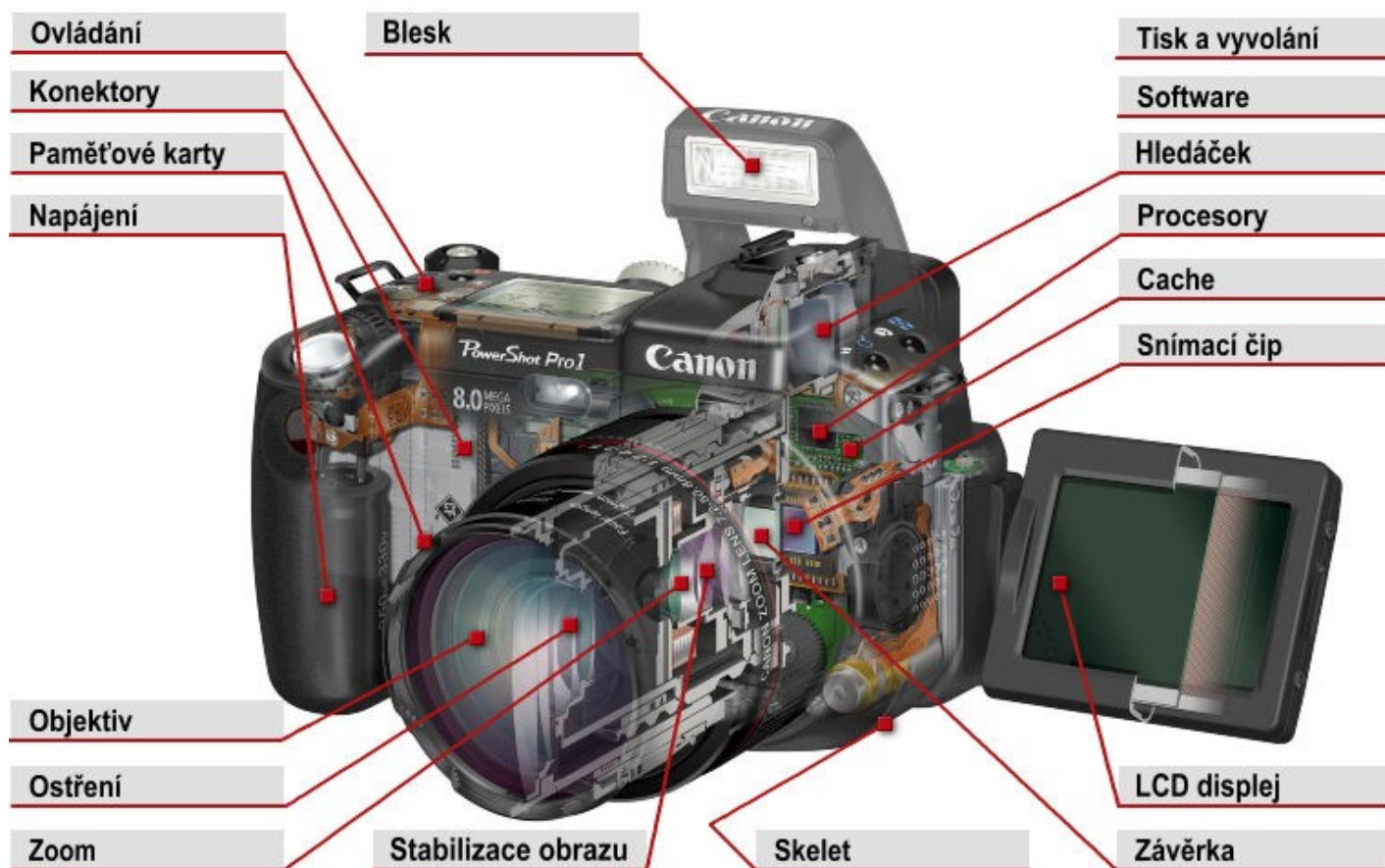


Digitální fotoaparáty



Složení fotoaparátu¹

Základní pojmy:

Stabilizátor obrazu

- Zaostruje snímek a omezuje vliv chvění fotoaparátu.
- **Mechanický stabilizátor**
 - Mechanický stabilizátor je umístěn v těle fotoaparátu.
- **Optický stabilizátor**
 - Stabilizátor je umístěn v objektivu.

Blesk

- Zařízení vytvářející krátký světelný výboj (záblesk). Používá se především pro osvětlení expozice nebo při zachycování rychle pohybujícího se předmětu.

¹ Obrázek použit z webu: http://rumunek.wz.cz/Zakladni_info.html

Zoom

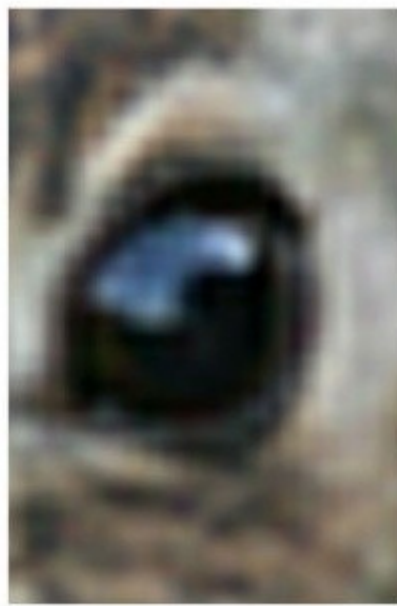
- **Zoom je schopnost objektivu přibližovat vzdálené předměty**
- **Optický zoom**
 - Klasický zoom, při němž se přeskupují čočky v objektivu. Nedochozí tak ke snižování kvality snímku.
- **Digitální zoom**
 - Pouze vyřezává část obrazu, kterou chceme přiblížit. Dochází tak ke snížení kvality obrázku.



Original



10x Optical



10x Digital

Rozdíl mezi optickým a digitálním zoomem²

Rozlišení snímáče fotoaparátu

- Udává počet obrazových bodů, ze kterých je tvořen obraz. Nejčastěji se udává v **Mpx** (mega pixel). 10 Mpx je cca 10 000 000 obrazových bodů. Vyšší rozlišení zvyšuje jak kvalitu snímku, tak i velikost souboru.

Clona

- Clona reguluje množství světla, které dopadá skrz objektiv na snímač fotoaparátu.
 - Čím je vyšší clona (menší díra pro světlo), tím je hloubka ostrosti vyšší.
 - – Vhodné pro fotografování postav, obličejů, kdy je popředí ostré (postava) a pozadí neostré (krajina).
 - Naopak menší clona (větší díra pro světlo) hloubku ostrosti snižuje.
 - – Vhodné pro focení panoramat, kdy je ostré popředí i pozadí.

2 Obrázek použit z webu: <http://www.digitaltrends.com/photography/digital-cameras-digital-zoom-vs-optical-zoom/>

Odkazy

- <http://www.alza.cz/article/g785.htm> – Slovník fotografických pojmů na webu Alza.cz
- <http://www.megapixel.cz/slovník> – Slovník pojmů na webu Megapixel.cz