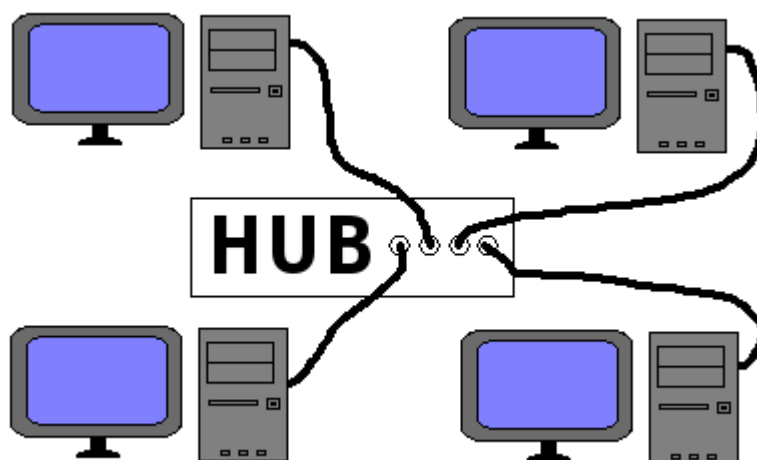


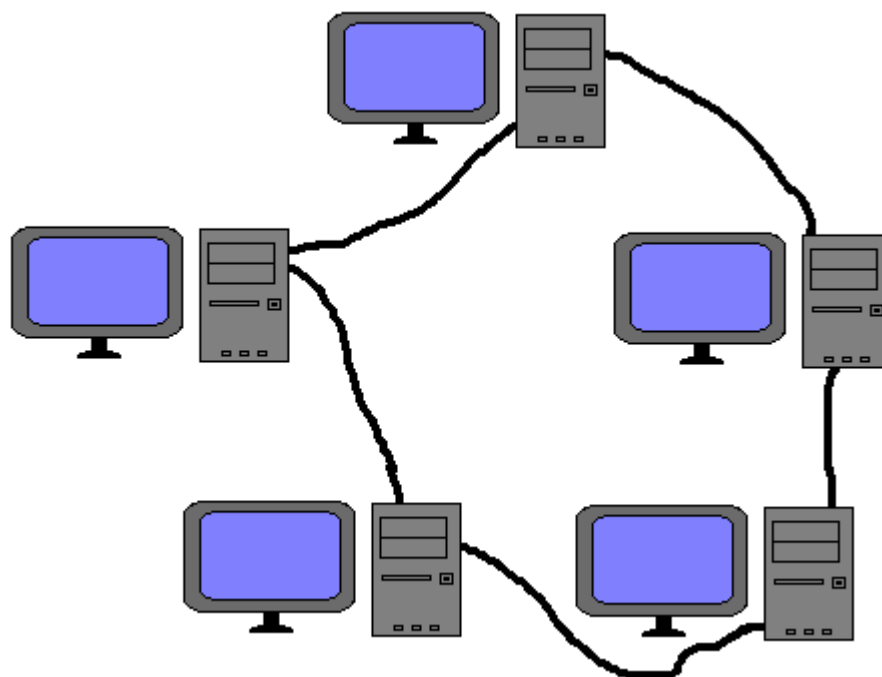
Topologie sítě

- Způsob zapojení PC do sítě.



Hvězdicové zapojení

- Při výpadku jednoho PC není síť přerušena.
 - Nutnost mít centrální prvek.
- Nejpoužívanější zapojení PC u domácností.



Kruhové zapojení

- Při výpadku jednoho PC je celá síť přerušena.
- Data musí projít všemi PC, což může zvýšit riziko chyb.
- Vystačí s menším množstvím kabelů (než hvězdicové zapojení).
 - Používá se především ve firmách

Odkazy na web:

- <http://student.oapion.cz/ict/site/topologie.htm>
- <http://home.zcu.cz/~topinkov/druhy.html>