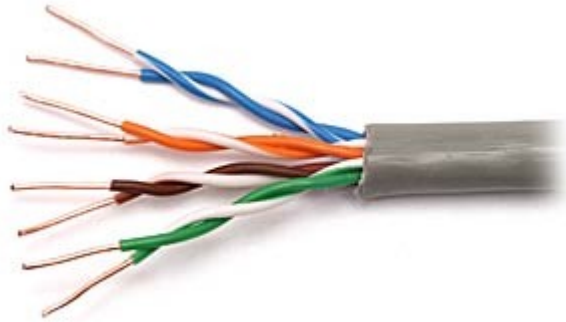


Připojení k internetu

- Kroucená dvojlinka slouží k připojení počítače k síti internet.
- Používá se zkratka UTP (nestíněná kroucená dvojlinka. Setkat se můžeme i s označením FTP a STP (stíněná kroucená dvojlinka).



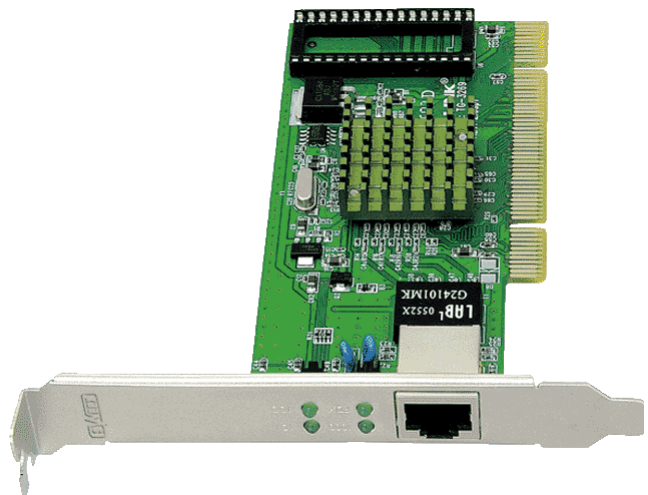
Rozdělaný UTP kabel¹



Konektor RJ-45, který zakončuje kabel²



UTP Kabel v praxi³



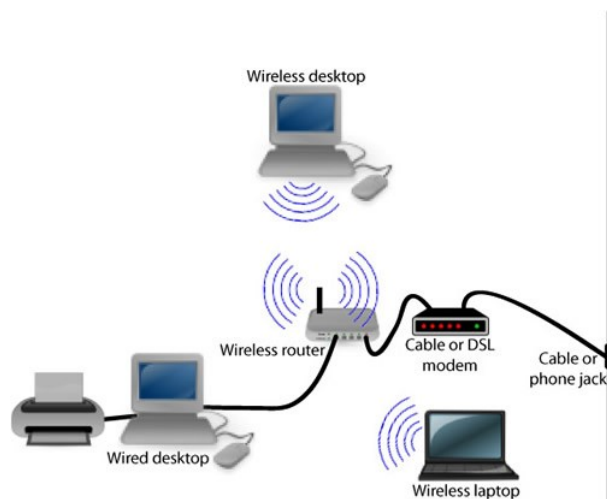
Síťová karta, do které se kabel instaluje.⁴

1 http://pctuning.tyden.cz/index.php?option=com_content&task=view&id=5775&Itemid=76

2 <http://pcredcom.com/mm5/graphics/00000005/RD-RJ45N6-300.jpg>

3 <http://www.e-brother.cz/Prislusenstvi/Kabely/PATCH-Kabel-UTP-Cat5E-2m.html?redirected=1>

4 <http://lekceict.phorum.cz/zakladni-jednotka-pocitace-a-jeji-obsah.p79.html>



Zapojení pomocí technologie Wi-Fi (kabel vede do routeru, nikoli do PC)⁵

5 <http://wlanbook.com/which-is-faster-wireless-router-or-wired-internet/>

Internetové MAPY

Aktuální mapy

- <http://amapy.centrum.cz/>
- <http://mapy.cz/>
- <https://www.google.com/maps/preview>

Staré mapy

- <http://oldmaps.geolab.cz/>
- <http://kontaminace.cenia.cz/>

Program Google Earth ke stažení:

- <http://www.google.cz/intl/cs/earth/>